



ประกาศสำนักงานอุตสาหกรรมจังหวัดนครพนม
เรื่อง การรับฟังความคิดเห็นของประชาชนในการพิจารณาเกี่ยวกับโรงงานจำพวกที่ ๓

ด้วย สำนักงานอุตสาหกรรมจังหวัดนครพนม ประสงค์จะรับฟังความคิดเห็นของประชาชนกรณี สำนักงานอุตสาหกรรมจังหวัดนครพนมจะพิจารณาคำขอรับใบอนุญาตขยายโรงงาน ครั้งที่ ๑ ของ บริษัท ส. เขมราษฎร์ อินดัสตรี จำกัด เพื่อประกอบกิจการ ผลิตคอนกรีตผสมเสร็จ ตั้งอยู่ ณ โฉนดที่ดิน เลขที่ ๘๕๔๕๔ หมู่ที่ ๗ ตำบลอาจสามารถ อำเภอเมืองนครพนม จังหวัดนครพนม รายละเอียดตาม เอกสารแนบท้ายประกาศนี้

บุคคลใดจะให้ความเห็นเกี่ยวกับเรื่องดังกล่าวข้างต้น ขอให้แจ้งให้สำนักงานอุตสาหกรรม จังหวัดนครพนม ทราบภายในวันที่ ๑๕ กุมภาพันธ์ ๒๕๖๘ นับตั้งแต่วันที่ปิดประกาศนี้ พ้นจากกำหนดนี้แล้ว สำนักงานอุตสาหกรรมจังหวัดนครพนมจะได้พิจารณาต่อไป อนึ่ง หากผู้ใดประสงค์จะทราบรายละเอียดเพิ่มเติม สามารถสอบถามได้ที่ สำนักงานอุตสาหกรรมจังหวัดนครพนม โทร ๐ ๔๒๕๑ ๑๔๗๗ โทรสาร. ๐ ๔๒๕๑ ๕๔๐๖

ประกาศ ณ วันที่ ๓๐ มกราคม ๒๕๖๘

(นายสมพร ปองไ้ว)

อุตสาหกรรมจังหวัดนครพนม



องค์การบริหารส่วนตำบลอาจสามารถ

เลขที่รับ... 222

วันที่... 31 มี.ค. 2568

10:06:06 ผู้ใช้: nakhonphanom

สำนักงานอุตสาหกรรมจังหวัดนครพนม ถนนศูนย์ราชการ นพ ๔๘๐๐๐

- กองปลัด
- กองคลัง ที่ นพ ๐๐๓๔(๒)/๗๑
- กองช่าง
- กองการศึกษาศาสนาและวัฒนธรรม
- กองส่งเสริมการค้าและการท่องเที่ยว
- กองส่งเสริมการเกษตร

๒๗ มกราคม ๒๕๖๘

เรื่อง ขอบความอนุเคราะห์ปิดประกาศการรับฟังความคิดเห็นของประชาชนในการพิจารณาเกี่ยวกับโรงงานจำพวกที่ ๓

เรียน นายองค์การบริหารส่วนตำบลอาจสามารถ

สิ่งที่ส่งมาด้วย ประกาศสำนักงานอุตสาหกรรมจังหวัดนครพนม เรื่อง การรับฟังความคิดเห็นของประชาชนในการพิจารณาเกี่ยวกับโรงงานจำพวกที่ ๓ จำนวน ๑ ฉบับ

ด้วย บริษัท ส. เขมราฐ อินดัสตรี จำกัด ได้ยื่นคำขอทั่วไปเพื่อขอรับฟังความคิดเห็นของประชาชนเพื่อประกอบการพิจารณาคำขอรับใบอนุญาตขยายโรงงานครั้งที่ ๑ ประกอบกิจการผลิตคอนกรีตผสมเสร็จ ตั้งอยู่ ณ โฉนดที่ดินเลขที่ ๘๕๔๕๔ หมู่ที่ ๗ ตำบลอาจสามารถ อำเภอเมืองนครพนม จังหวัดนครพนม และเนื่องจากปัจจุบันมีกฎหมายหลายฉบับที่มีบทบัญญัติเกี่ยวกับการ รับฟังความคิดเห็นของประชาชนก่อนได้รับอนุญาต

ดังนั้น เพื่อให้เป็นไปตามระเบียบกระทรวงอุตสาหกรรม ว่าด้วยการรับฟังความคิดเห็นของประชาชนในการพิจารณาออกใบรับแจ้งการประกอบกิจการโรงงาน ใบอนุญาตประกอบกิจการโรงงาน และใบอนุญาตขยายโรงงาน ตามกฎหมายว่าด้วยโรงงาน พ.ศ. ๒๕๕๕ และ ฉบับที่ ๒ พ.ศ. ๒๕๕๗ จะต้องดำเนินการปิดประกาศการรับฟังความคิดเห็นของประชาชนไว้ในที่เปิดเผย ณ สำนักงานอุตสาหกรรมจังหวัดที่ว่าการอำเภอ ที่ทำการองค์กรปกครองส่วนท้องถิ่นที่โรงงานตั้งอยู่ และสถานที่ตั้งโรงงาน ดังนั้นสำนักงานฯ จึงขอความร่วมมือมาเพื่อดำเนินการปิดประกาศการรับฟังความคิดเห็นของประชาชนในการพิจารณาเกี่ยวกับโรงงานดังกล่าว โดยมอบหมายให้นางสาวภัทราภรณ์ กินลา ตำแหน่งวิศวกรชำนาญการ เป็นผู้ปิดประกาศ และเมื่อครบกำหนดตามประกาศฯ แล้ว จะได้พิจารณาดำเนินการต่อไป

จึงเรียนมาเพื่อโปรดให้ความอนุเคราะห์ด้วย จักขอบคุณยิ่ง

ขอแสดงความนับถือ

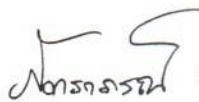
(นายสมพร ปองไว้)

อุตสาหกรรมจังหวัดนครพนม

สาระสำคัญโดยย่อของโรงงาน

- (๑) ชื่อโรงงาน บริษัท ส.เขมราฐ อินดัสตรี จำกัด
- (๒) ขอรับใบอนุญาตประกอบกิจการโรงงาน ขอรับใบอนุญาตขยายโรงงาน ครั้งที่ ๑
ณ โฉนดที่ดินเลขที่ ๘๕๔๕๔ หมู่ที่ ๗ ตำบลอาจสามารถ อำเภอเมืองนครพนม จังหวัดนครพนม
- (๓) จำนวนเนื้อที่ตั้งโรงงาน ๕.๒๓๐ ตารางเมตร (จากเนื้อที่ทั้งหมด ๘,๑๘๘ ตารางเมตร หรือ ๕-๐-๔๗ ไร่)
- (๔) เป็นโรงงานจำพวกที่ ๓ ลำดับที่ ๕๘(๑)
- (๕) ประกอบกิจการ ผลิตคอนกรีตผสมเสร็จ
 ขยายโรงงานครั้งที่ ๑ โดยมีการเพิ่มการประกอบกิจการ ไม่มี
- (๖) เงินลงทุนประมาณ ๑๕,๕๐๐,๐๐๐ บาท
- (๗) ใช้เครื่องจักรมีกำลังรวม ๑๒๒ แรงม้า คนงาน ๖ คน
- (๘) ผู้ขอรับใบอนุญาตประกอบกิจการโรงงาน
 บุคคลธรรมดาชื่อ
 นิติบุคคลชื่อ / ผู้แทนนิติบุคคลชื่อ บริษัท ส.เขมราฐ อินดัสตรี จำกัด/นายพนม บำรุงทรัพย์

ลงชื่อ


(นางสาวภัทรภรณ์ กินลา)
วิศวกรชำนาญการ

พนักงานเจ้าหน้าที่

วัตถุดิบ ผลิตภัณฑ์ กระบวนการผลิต ของเสีย มลพิษหรือสิ่งใด ๆ ที่มีผลกระทบต่อสิ่งแวดล้อม

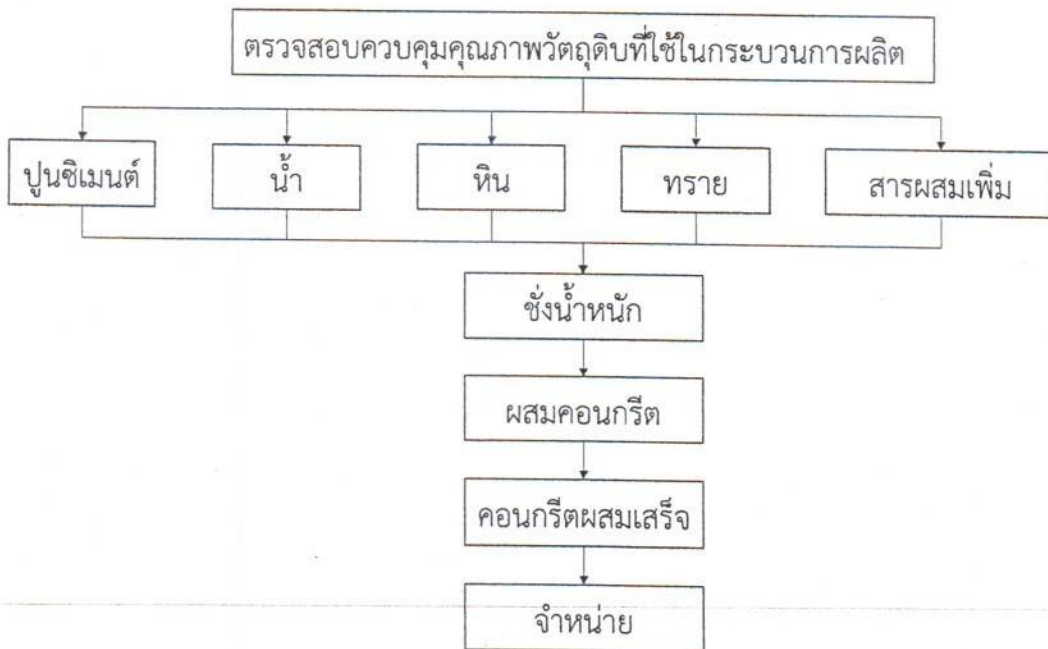
(๑) วัตถุดิบประกอบด้วย (กรณีขยายโรงงานระบุเฉพาะส่วนขยาย)

๑. หิน	ปริมาณการใช้	๑๒๕,๐๐๐	ตัน/ปี
๒. ทราย	ปริมาณการใช้	๘๐,๐๐๐	ตัน/ปี
๓. ปูนซีเมนต์	ปริมาณการใช้	๓๕,๐๐๐	ตัน/ปี
๔.	ปริมาณการใช้	ลิตร/ปี

(๒) ชนิดผลิตภัณฑ์ (กรณีขยายโรงงานระบุเฉพาะส่วนขยาย)

๑. คอนกรีตผสมเสร็จ	ปริมาณการผลิต	๑๐๐,๐๐๐	ลบ.เมตร/ปี
-------------------------------	---------------------	---------------	------------

(๓) กระบวนการผลิต (กรณีขยายโรงงานระบุเฉพาะส่วนขยาย) (เป็นการบรรยายหรือแผนภูมิ)



(๔) ของเสียมลพิษหรือสิ่งใด ๆ ที่มีผลกระทบต่อสิ่งแวดล้อม (กรณีขยายโรงงานระบุเฉพาะส่วนขยาย)

(เป็นการบรรยายหรือแผนภูมิ)

- น้ำทิ้งจากบ่อคายนคอนกรีต
- ฝุ่นละออง

ลงชื่อ พรพรรณ กิ่งลา
 (นางสาวพรพรรณ กิ่งลา)
 วิศวกรชำนาญการ
 พนักงานเจ้าหน้าที่

ผลกระทบที่อาจเกิดขึ้นแก่ประชาชนที่อยู่อาศัยในพื้นที่ใกล้เคียงสถานที่ตั้งโรงงาน หรือขยายโรงงานและประชาชนทั่วไป วิธีป้องกันเหตุเดือดร้อนรำคาญ ความเสียหาย อันตราย การควบคุมการปล่อยของเสีย มลพิษหรือสิ่งใด ๆ

(๑) ผลกระทบ

- เสียงดังจากกระบวนการเทวต์ถุดิบและกระบวนการตัดถุดิบ

- ฝุ่นละอองจากขั้นตอนการกองเก็บวัตถุดิบ การตัดถุดิบ ฝุ่นที่ติดตามล้อรถขนปูนและพื้นในบริเวณโรงงาน

- น้ำล้างทำความสะอาดขนปูน น้ำล้างพื้นโรงงาน ไม่มีการระบายน้ำทิ้งออกนอกโรงงานและนำน้ำทิ้งทั้งหมดกลับมาใช้ซ้ำในโรงงาน

(๒) ผู้ที่อาจได้รับผลกระทบ

- ผู้ปฏิบัติงานภายในโรงงาน

- ผู้อยู่อาศัยใกล้เคียงบริเวณโรงงาน

(๓) วิธีป้องกันเหตุเดือดร้อนรำคาญ ความเสียหาย อันตราย การควบคุมการปล่อยของเสีย มลพิษหรือสิ่งใด ๆ

- มีบ่อกักตะกอนและบ่อกักเก็บน้ำล้างทำความสะอาดในกระบวนการผลิตที่มีประสิทธิภาพ

- มีระบบขจัดมลพิษอากาศแบบถุงกรอง (Bag filter)

- มีมาตรการป้องกันเหตุเดือดร้อนรำคาญและความปลอดภัยในการประกอบกิจการโรงงาน

ลงชื่อ

 กิณฑา
(นางสาวกัทธาภรณ์ กิณฑา)
(วิศวกรชำนาญการ)
พนักงานเจ้าหน้าที่



ประกาศสำนักงานอุตสาหกรรมจังหวัดนครพนม

เรื่อง การรับฟังความคิดเห็นของประชาชนในการพิจารณาเกี่ยวกับโรงงานจำพวกที่ ๓

ด้วย สำนักงานอุตสาหกรรมจังหวัดนครพนม ประสงค์จะรับฟังความคิดเห็นของประชาชนกรณี สำนักงานอุตสาหกรรมจังหวัดนครพนมจะพิจารณาคำขอรับใบอนุญาตขยายโรงงาน ครั้งที่ ๑ ของ บริษัท ส. เขมราฐ อินดัสตรี จำกัด เพื่อประกอบกิจการ ผลิตคอนกรีตผสมเสร็จ ตั้งอยู่ ณ โฉนดที่ดิน เลขที่ ๘๕๔๕๔ หมู่ที่ ๗ ตำบลอาจสามารถ อำเภอเมืองนครพนม จังหวัดนครพนม รายละเอียดตาม เอกสารแนบท้ายประกาศนี้

บุคคลใดจะให้ความเห็นเกี่ยวกับเรื่องดังกล่าวข้างต้น ขอให้แจ้งให้สำนักงานอุตสาหกรรม จังหวัดนครพนม ทราบภายในวันที่ ๒๕ กุมภาพันธ์ ๒๕๖๘ นับตั้งแต่วันที่ปิดประกาศนี้ พ้นจากกำหนดนี้แล้ว สำนักงานอุตสาหกรรมจังหวัดนครพนมจะได้พิจารณาต่อไป อนึ่ง หากผู้ใดประสงค์จะทราบรายละเอียดเพิ่มเติม สามารถสอบถามได้ที่ สำนักงานอุตสาหกรรมจังหวัดนครพนม โทร ๐ ๔๒๕๑ ๑๔๗๗ โทรสาร. ๐ ๔๒๕๑ ๕๔๐๖

ประกาศ ณ วันที่ ๓๐ มกราคม ๒๕๖๘

(นายสมพร ปองไว้)

อุตสาหกรรมจังหวัดนครพนม

สาระสำคัญโดยย่อของโรงงาน

- (๑) ชื่อโรงงาน บริษัท ส.เขมรราช อินดัสตรี จำกัด
- (๒) ขอรับใบอนุญาตประกอบกิจการโรงงาน ขอรับใบอนุญาตขยายโรงงาน ครั้งที่ ๑
ณ โฉนดที่ดินเลขที่ ๘๕๔๕๔ หมู่ที่ ๗ ตำบลอาจสามารถ อำเภอเมืองนครพนม จังหวัดนครพนม
- (๓) จำนวนเนื้อที่ตั้งโรงงาน ๕.๒๓๐ ตารางเมตร (จากเนื้อที่ทั้งหมด ๘,๑๘๘ ตารางเมตร หรือ ๕-๐-๔๗ ไร่)
- (๔) เป็นโรงงานจำพวกที่ ๓ ลำดับที่ ๕๘(๑)
- (๕) ประกอบกิจการ ผลิตคอนกรีตผสมเสร็จ
 ขยายโรงงานครั้งที่ ๑ โดยมีการเพิ่มการประกอบกิจการ ไม่มี
- (๖) เงินลงทุนประมาณ ๑๕,๕๐๐,๐๐๐ บาท
- (๗) ใช้เครื่องจักรมีกำลังรวม ๑๒๒ แรงม้า คนงาน ๖ คน
- (๘) ผู้ขอรับใบอนุญาตประกอบกิจการโรงงาน
 บุคคลธรรมดาชื่อ _____
 นิติบุคคลชื่อ / ผู้แทนนิติบุคคลชื่อ บริษัท ส.เขมรราช อินดัสตรี จำกัด/นายพนม บำรุงทรัพย์

ลงชื่อ


(นางสาวกัทธาภรณ์ กินลา)
วิศวกรชำนาญการ
พนักงานเจ้าหน้าที่

วัตถุดิบ ผลิตภัณฑ์ กระบวนการผลิต ของเสีย มลพิษหรือสิ่งใด ๆ ที่มีผลกระทบต่อสิ่งแวดล้อม

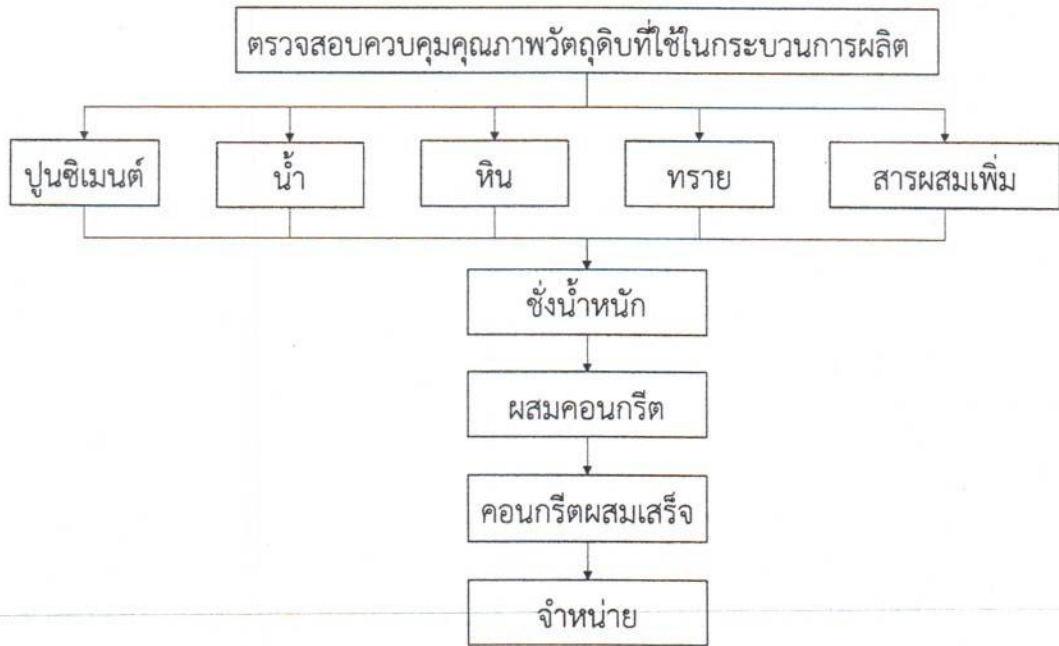
(๑) วัตถุดิบประกอบด้วย (กรณีขยายโรงงานระบุเฉพาะส่วนขยาย)

๑.	หิน	ปริมาณการใช้	๑๒๕,๐๐๐	ตัน/ปี
๒.	ทราย	ปริมาณการใช้	๘๐,๐๐๐	ตัน/ปี
๓.	ปูนซีเมนต์	ปริมาณการใช้	๓๕,๐๐๐	ตัน/ปี
๔.		ปริมาณการใช้		ลิตร/ปี

(๒) ชนิดผลิตภัณฑ์ (กรณีขยายโรงงานระบุเฉพาะส่วนขยาย)

๑	คอนกรีตผสมเสร็จ	ปริมาณการผลิต	๑๐๐,๐๐๐	ลบ.เมตร/ปี
---	-----------------	---------------	---------	------------

(๓) กระบวนการผลิต (กรณีขยายโรงงานระบุเฉพาะส่วนขยาย) (เป็นการบรรยายหรือแผนภูมิ)



(๔) ของเสียมลพิษหรือสิ่งใด ๆ ที่มีผลกระทบต่อสิ่งแวดล้อม (กรณีขยายโรงงานระบุเฉพาะส่วนขยาย)

(เป็นการบรรยายหรือแผนภูมิ)

- น้ำทิ้งจากบ่อคายนคอนกรีต
- ฝุ่นละออง

ลงชื่อ กิตติภรณ์ กิ่งลา
 (นางสาวกิตติภรณ์ กิ่งลา)
 วิศวกรชำนาญการ
 พนักงานเจ้าหน้าที่

ผลกระทบที่อาจเกิดขึ้นแก่ประชาชนที่อยู่อาศัยในพื้นที่ที่ใกล้เคียงสถานที่ตั้งโรงงาน
หรือขยายโรงงานและประชาชนทั่วไป วิธีป้องกันเหตุเดือดร้อนรำคาญ ความเสียหาย อันตราย
การควบคุมการปล่อยของเสีย มลพิษหรือสิ่งใด ๆ

(๑) ผลกระทบ

- เสียงดังจากกระบวนการเทวต์ถุดิบและกระบวนการตักถุดิบ
- ฝุ่นละอองจากขั้นตอนการกองเก็บวัตถุดิบ การตักวัตถุดิบ ฝุ่นที่ติดตามล้อรถขนปูนและ
พื้นในบริเวณโรงงาน
- น้ำล้างทำความสะอาดขนปูน น้ำล้างพื้นโรงงาน ไม่มีการระบายน้ำทิ้งออกนอกโรงงานและ
นำน้ำทิ้งทั้งหมดกลับมาใช้ซ้ำในโรงงาน

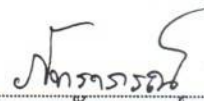
(๒) ผู้ที่อาจได้รับผลกระทบ

- ผู้ปฏิบัติงานภายในโรงงาน
- ผู้อยู่อาศัยใกล้เคียงบริเวณโรงงาน

(๓) วิธีป้องกันเหตุเดือดร้อนรำคาญ ความเสียหาย อันตราย การควบคุมการปล่อยของเสีย มลพิษหรือสิ่งใด ๆ

- มีบ่อดักตะกอนและบ่อกักเก็บน้ำล้างทำความสะอาดในกระบวนการผลิตที่มีประสิทธิภาพ
- มีระบบขจัดมลพิษอากาศแบบถุงกรอง (Bag filter)
- มีมาตรการป้องกันเหตุเดือดร้อนรำคาญและความปลอดภัยในการประกอบกิจการโรงงาน

ลงชื่อ


(นางสาวพิชานุกรณ์ กิ้นลา)
(วิศวกรชำนาญการ)
พนักงานเจ้าหน้าที่